

Информация по вступлению в домовый чат в мессенджере «МАХ»

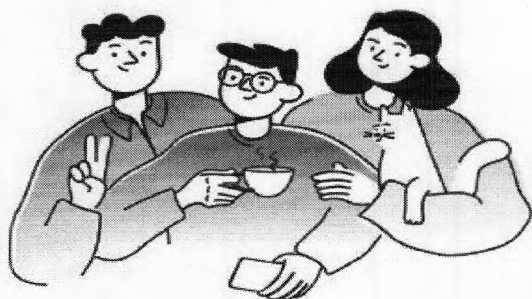
Приложение «МАХ» необходимо скачать (установить на телефоне) и зарегистрироваться, чтобы присоединиться.

Присоединиться к общедомовому чату возможно через мобильное приложение «Госуслуги.Дом» (в случае отсутствия необходимо установить на телефоне мобильное приложение «Госуслуги.Дом»).

1. Открыть приложение «Госуслуги.Дом».
2. Выбрать свою недвижимость.
3. Нажать на блок «Домовой чат» - перейти в чат (попадете прямо в чат вашего дома в МАХ), присоединяетесь.

Если у вас несколько квартир, домовый чат будет меняться в зависимости от выбранного объекта.

Чат доступен всем жителям многоквартирного дома, ссылкой можно делиться.



Официальный чат дома в МАХ

- Знакомьтесь с соседями
- Решайте вопросы дома вместе
- Проводите опросы, чтобы узнать мнение соседей и легко донести его до управляющей компании
- Предлагайте свои идеи по благоустройству дома и двора, поддерживайте инициативы соседей

Перейти в чат

